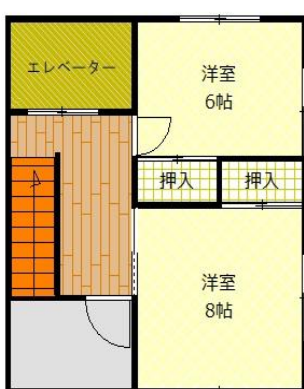
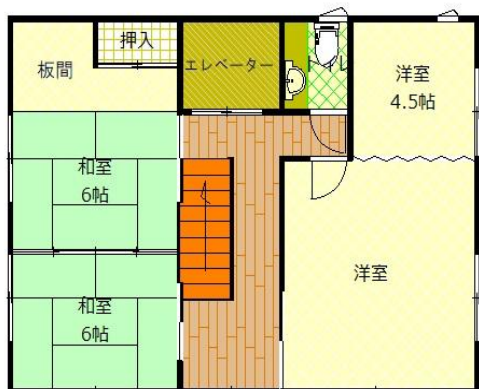




宇部市中尾一丁目 [1500万円] 常盤公園まで車で8分 * 中古住宅

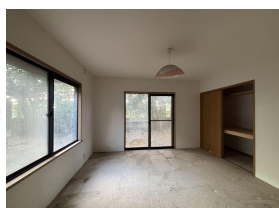


価格	1500万円(税込)
所在地	宇部市中尾一丁目4-5
土地面積	宅地: 1187.97㎡(359.36坪)
建物面積	1階: 69.52㎡(21.02坪) 2階: 69.52㎡(21.02坪) 3階: 38.94㎡(11.77坪) 合計: 177.98㎡(53.83坪)
間取り	7LDK
構造	木造瓦スレート葺 3階建
築年	平成7年(1995年)
都市計画	非線引き区域
用途地域	第一種中高層住居専用地域
地目	宅地
建ぺい率	60%
容積率	200%
接道	南側 公道
設備	上水道・下水道 プロパンガス・電気
駐車場	3台
交通	* JR琴芝駅 車7分 * 中尾バス停 徒歩2分
校区	上宇部小学校 徒歩7分 上宇部中学校 徒歩14分
現況	空き家
権利	所有権
引渡し	相談
取引態様	仲介
その他	附属建物あり



2F

3F



1F

現況を優先します

古家あり

**大規模修繕もしくは
解体が必要です。**

～安心して暮らせる未来を創る～

ひろ不動産株式会社



営業時間 9:00～17:00
定休日 水曜日・日曜日
山口県知事(1)第3776号

〒747-0811
山口県防府市車塚町11-24
tel 0835-22-1618
fax 0835-38-1028
✉ hirofudosan@gmail.com
🏠 https://hirofudosan.com

