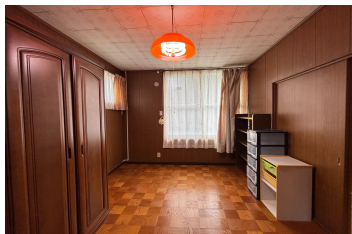


山口市阿東篠目 [80万円]

山あい農業をしながら穏やかに暮らす家



現況を優先します

価 格	80万円(税込)
所 在 地	山口市阿東篠目49 他40筆
土地面積	宅地 1,004.95㎡(303.99坪) 畑 2,305.1㎡(697.29坪) 田 8,109㎡(2452.97坪) 原野 1,053㎡(318.53坪) 山林 47,285㎡(14303.71坪) 計 59,757.05㎡(18,076.50坪)
建物面積	1階 110.97㎡(33.56坪) 2階 28.92㎡(8.74坪) 計 139.89㎡(42.31坪)
間 取 り	6DK
構 造	木造瓦葺2階建
築 年	1976年11月(築49年)
都市計画	都市計画区域外
地 目	宅地・畑・田・原野・山林
接 道	あり
駐車場	5台
設 備	上水道・浄化槽・プロパンガス・電気
交 通	* JR 長門峡駅 車3分 * 防長交通千頭バス停 徒歩4分
校 区	山口市立さくら小学校 9.1km ※スクールバス有り 阿東中学校 徒歩・電車 計48分
権 利	所有権
現 況	空き家
引渡し	相談
取引態様	仲介
その他	* 農地法3条の許可申請が必要です * 土砂災害警戒区域内 * 倉庫・車庫付き

～安心して暮らせる未来を創る～

ひろ不動産株式会社



営業時間 9:00～17:00
定休日 水曜日・日曜日
山口県知事(1)第3776号

〒747-0811

山口県防府市車塚町11-24

tel 0835-22-1618

fax 0835-38-1028

✉ hirofudousan@gmail.com

🏠 <https://hirofudousan.com>

