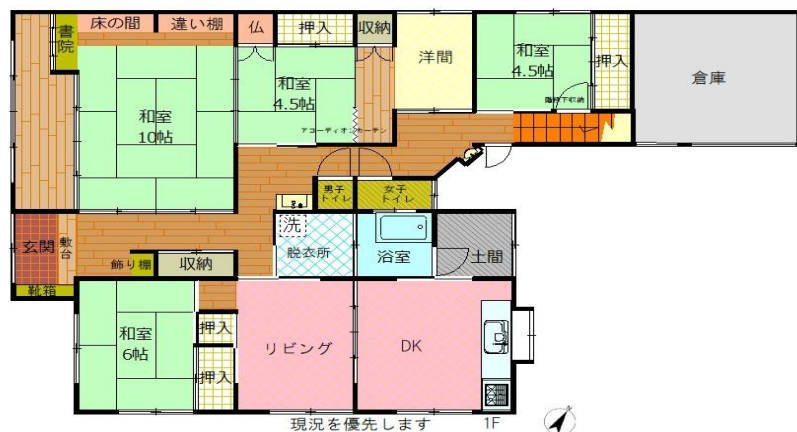
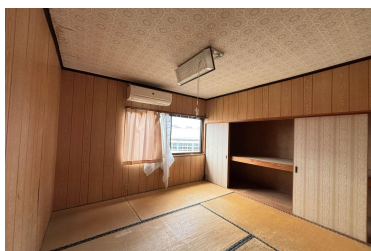


美祢市大嶺町東分[300万円]

* ガレージ付き中古住宅 *



価 格	300万円(税込)
所 在 地	美祢市大嶺町東分585-8
土地面積	591.99㎡(179.07坪)
建物面積	119.84㎡(36.25坪)
間 取 り	6LDK+S
構 造	木造瓦葺平家建・木造瓦葺2階建
築 年	昭和55年3月(1980年))
都市計画	非線引き区域
用途地域	第一種住居地域
地 目	宅地
建ぺい率	60%
容 積 率	200%
接 道	公道
設 備	上水道・下水道 電気・プロパンガス
駐車場	3台
交 通	* コミュニティバス 美祢青嶺高校前バス停 徒歩6分
校 区	大嶺小学校 徒歩15分 大嶺中学校 徒歩32分
現 況	空き家
権 利	所有権
引渡し	相談
取引態様	仲介
その他	文化財保護法、未登記建物あり

～安心して暮らせる未来を創る～
ひろ不動産株式会社



営業時間 9:00～17:00
定休日 水曜日・日曜日
山口県知事(1)第3776号

〒747-0811
山口県防府市車塚町11-24
tel 0835-22-1618
fax 0835-38-1028
✉ hirofudousan@gmail.com
🌐 <https://hirofudousan.com>

