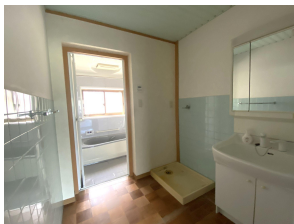
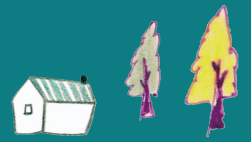


宇部市西宇部北 [740万円]

* JR宇部駅徒歩9分 * 平家のお家 *



コンビニ 徒歩4分!

価格	740万円(税込)
所在地	宇部市西宇部北1丁目3-17 (住居表示)
土地面積	497.78㎡(150.57坪)
建物面積	139.96㎡ (42.33坪)
間取り	4LDK
構造	木造 瓦葺 平家建
築年	昭和56年3月
都市計画	都市計画区域内
用途地域	第一種中高層住居専用地域
地目	宅地
建ぺい率	60%
容積率	200%
接道	公道 北側 幅員5.1~6.1m
設備	汲み取り(簡易水洗)・電気 プロパンガス
駐車場	普通車 1台 軽自動車 2台可
交通	* JR宇部駅 徒歩9分 / 車2分 * 西ヶ丘入り口バス停 徒歩4分
学校区	西宇部小学校 徒歩14分 厚南中学校 徒歩27分
権利	所有権
引渡し	即可
取引態様	仲介
その他	

~安心して暮らせる未来を創る~

ひろ不動産株式会社



営業時間 9:00~17:00
定休日 水曜日・日曜日
山口県知事(1)第3776号

〒747-0811
山口県防府市車塚11-24
tel 0835-22-1618
fax 0835-38-1028
✉ hirofudosan@gmail.com
🌐 https://hirofudosan.com

