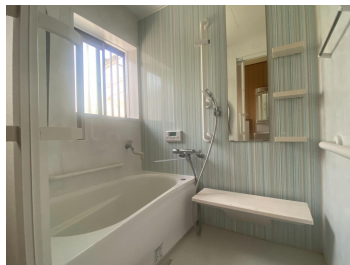




美祢市大嶺町西分* 澁倉団地[1280万円]

* リノベ物件 * 明るい日差しの届く家 *



♥R7年2月リフォーム♥

LDK・トイレ・洗面所
1F和室畳表替え
2階和室→洋室へ



価格	1280万円(税込)
所在地	美祢市大嶺町西分2-24
土地面積	宅地:304.11㎡(91.99坪)
建物面積	1F : 107.88㎡(32.63坪) 2F : 28.27㎡(8.55坪) 合計: 136.15㎡(41.18坪)
間取り	5LDK(キッチン2ヶ所あり)
構造	軽量鉄骨造セメント瓦葺2階建
築年	昭和57年築(平成4年増築)
都市計画	非線引き区域
用途地域	第一種住居専用地域
地目	宅地
建ぺい率	60%
容積率	200%
接道	西側・南側 公道
設備	上水道・下水道・電気 プロパンガス
交通	・南大嶺駅 車3分 ・西渋倉バス停 車1分
校区	大嶺小学校 徒歩36分 大嶺中学校 徒歩19分
権利	所有権
引渡し	2025年3月以降
取引態様	売主
その他	※増築部分は未登記 ※2025年2月リフォーム完成 (LDK・トイレ・洗面所 畳表替え・2F和室→洋室)

~安心して暮らせる未来を創る~

ひろ不動産株式会社



営業時間 9:00~17:00
定休日 水曜日・日曜日
山口県知事(1)第3776号

〒747-0811
山口県防府市車塚町11-24
tel 0835-22-1618
fax 0835-38-1028
✉ hirofudousan@gmail.com
🏠 https://hirofudousan.com

