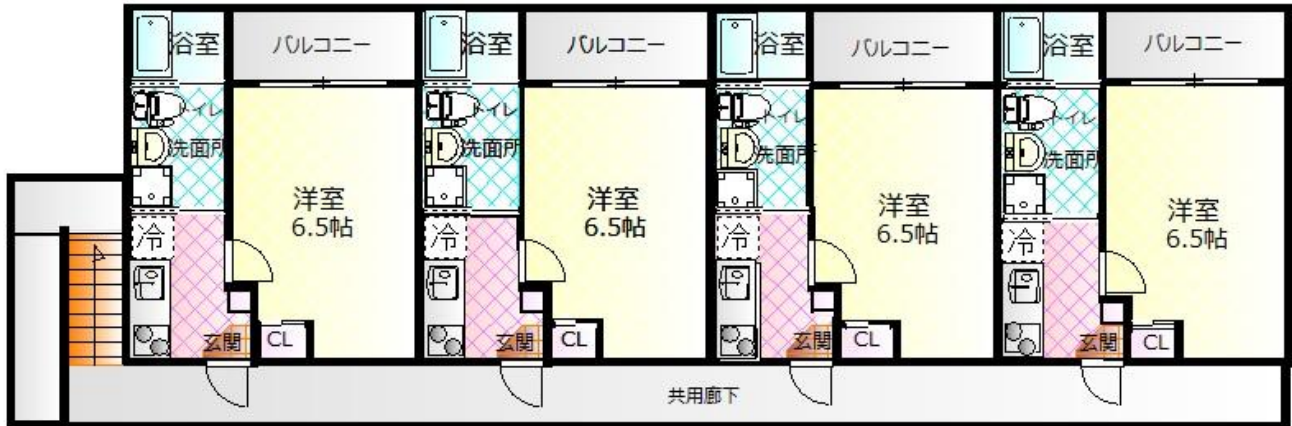


# 大阪市住之江区御崎 5丁目 \* 収益アパート シャトー住之江 [1億2000万円]



間取り図が現況と異なる場合は現況を優先します。

物件価格	1億2,000万円
表面利回り	約6.4% (満室時)
年間収入	7,704,000円(満室時)
賃料(月額)	642,000円(共益費 / 36,000円含む)
所在地	大阪市住之江区御崎5丁目 15-7 (住居表示)
交通	地下鉄四つ橋線 住之江公園駅 徒歩13分
土地面積	223.78㎡
建物面積	263.88㎡(各階 87.96㎡ × 3)
間取り・戸数	1K × 12戸
構造	木造合金メッキ鋼板ぶき 3階建
築年	2018年5月
用途地域	第二種中高層住居専用地域 (準防火地域)
建ぺい率・容積率	60%・200%
接道	南側 公道 幅員 約5m
駐車場	無し

**表面利回り**

**約6.4%**

(満室の場合)

★築6年!

★1K×12戸



設備	上水道・下水道・プロパンガス 電気・エアコン・インターネット
権利	所有権
取引態様	仲介
固定資産税	年額 約504,100円
管理会社	株式会社 Robot Home 大阪支店
その他	

~安心して暮らせる未来を創る~

ひろ不動産株式会社



営業時間 9:00~17:00  
定休日 水曜日・日曜日  
山口県知事(1)第3776号

〒747-0811  
山口県防府市車塚町11-24  
tel 0835-22-1618  
fax 0835-38-1028  
✉ hirofudousan@gmail.com  
🏠 https://hirofudousan.com

