

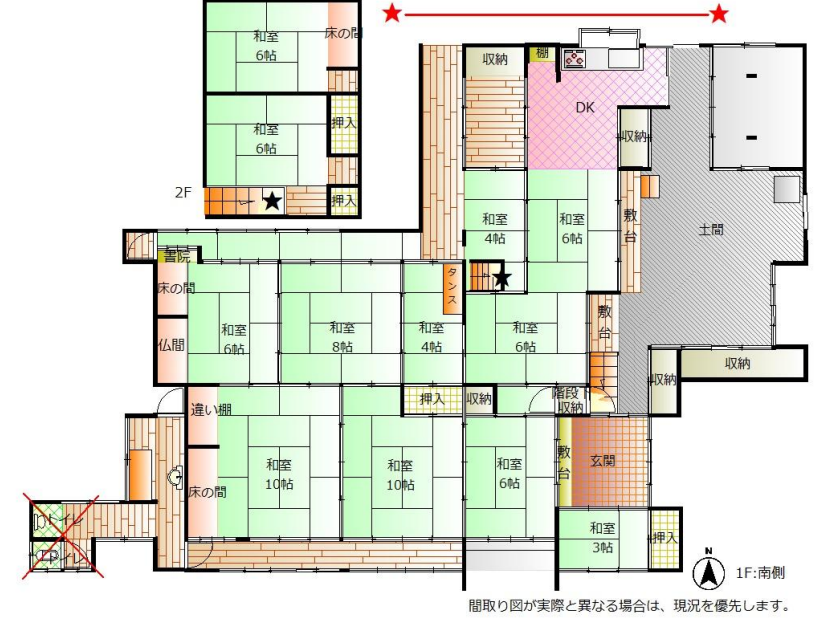


山口市嘉川[2800万円]

** 静かに佇む古民家 **



価格	2800万円(税込)
所在地	山口市嘉川宮の原2250
土地面積	1,748.17㎡(528.82坪)
建物面積	1F:299.17㎡(90.49坪) 2F:38.01㎡(11.49坪) 計:337.18㎡(101.99坪) ※別途 附属建物あり
間取り	13DK
構造	木造瓦葺2階建
築年	不詳
都市計画	非線引き区域
用途地域	指定無し
地目	宅地・ため池
建ぺい率	60%
容積率	200%
接道	公道 東側
設備	井戸水・汲み取り・電気
交通	JR宇部線 上嘉川駅 車5分 JR山口線 嘉川駅 車5分 JR新山口駅 車7分
校区	嘉川小学校 徒歩9分 川西中学校 徒歩22分
権利	所有権
引渡し	相談
取引態様	仲介
その他	



～安心して暮らせる未来を創る～

ひろ不動産株式会社



営業時間 9:00～17:00
定休日 水曜日
山口県知事(1)第3776号

〒747-0014
山口県防府市大字江泊2510-4
tel 0835-22-1618
fax 0835-38-1028
✉ hirofudousan@gmail.com
🏠 https://hirofudousan.com

