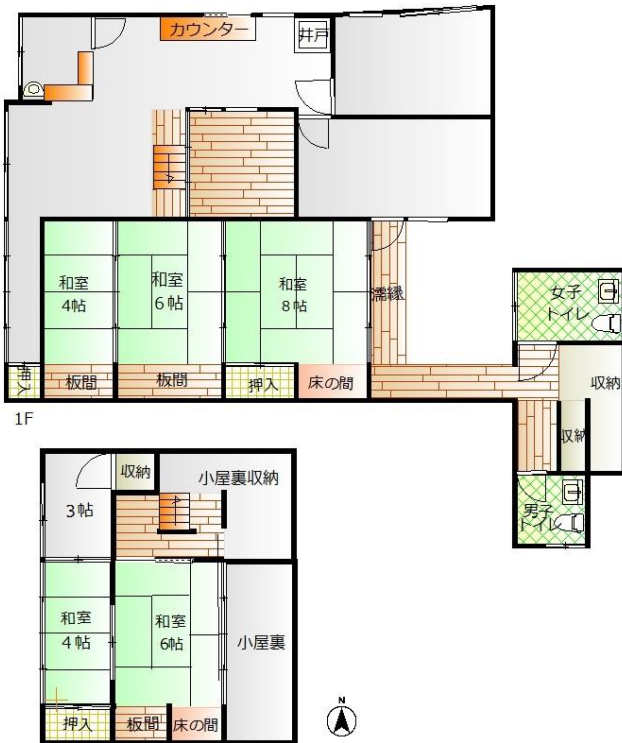


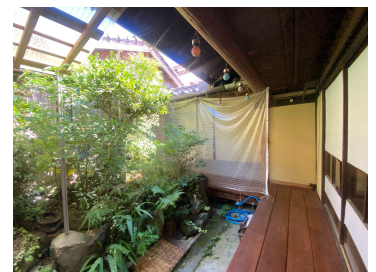
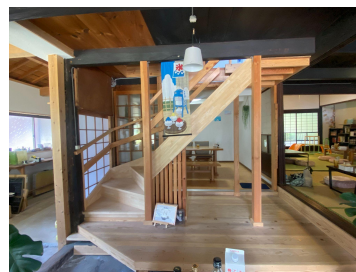


阿武町奈古 * 店舗[700万円] 海の近くの古民家カフェ



2F 間取り図が実際と異なる場合は、現況を優先します。

価格	700万円(税込)
所在地	山口県阿武郡阿武町大字奈古2706
土地面積	310.72㎡(93.99坪)
建物面積	124.35㎡(37.61坪)
間取り	店舗+6部屋+2厨房+小屋裏
構造	木造瓦葺 2階建
築年	不詳(令和元年リフォーム)
都市計画	都市計画区域外
接道	公道 西側 幅員約2m 接道約10m
設備	上水道・下水道・電気 プロパンガス
交通	JR奈古駅 徒歩8分
校区	阿武小学校 徒歩10分 阿武中学校 徒歩10分
権利	所有権
引渡し	相談
取引態様	仲介
その他	道の駅 阿武町から徒歩6分



～安心して暮らせる未来を創る～

ひろ不動産株式会社



営業時間 9:00～17:00
定休日 水曜日
山口県知事(1)第3776号

〒747-0014
山口県防府市大字江泊2510-4
tel 0835-22-1618
fax 0835-38-1028
✉ hirofudosan@gmail.com
🏠 <https://hirofudosan.com>

